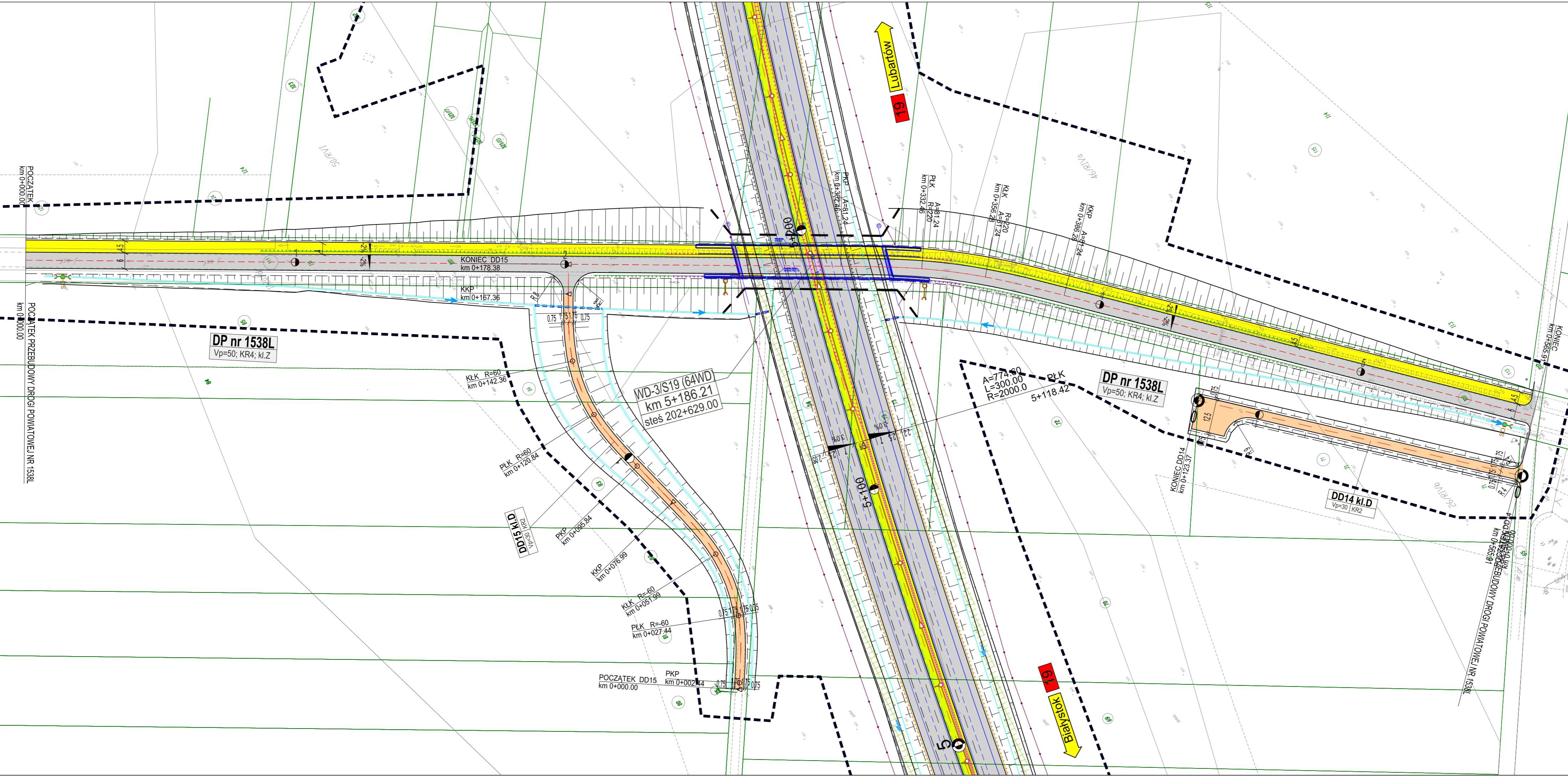


FIRLEJ 1538L



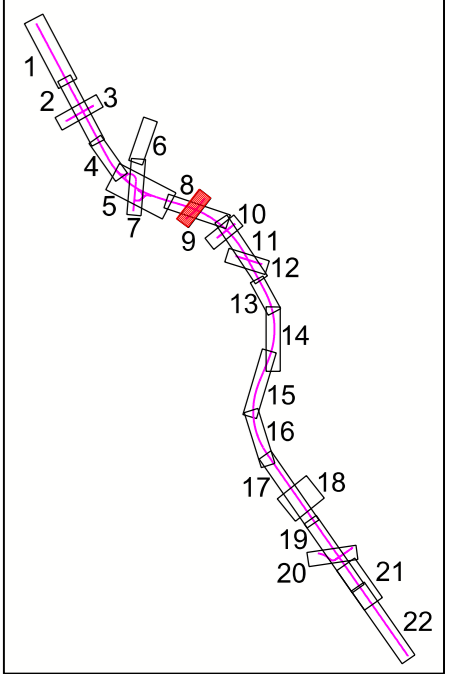
DP nr 1538L
Vp=50; KR4; kl.Z

WD-3/S19 (64WD)
km 5+186.21
steś 202+629.00

DP nr 1538L
Vp=50; KR4; kl.Z

DD14 kl.D
Vp=30 | KR2

1538L Serock



Zabrania się powieliania rysunku oraz usuwania tabeli znamionowej rysunku (prawo autorskie) bez zgody Transprojektu Gdańskiego.
 Inwestor: **GDDKiA** Generalna Dyrekcja Dróg Krajowych i Autostrad
 Oddział w Lublinie
 ul.Ogrodowa 21, 20-075 Lublin

TRANSPROJEKT GDAŃSKI sp. z o.o.
 ul. Zabytkowa 2, 80-253 Gdańsk

Nazwa i adres obiektu budowlanego:	Budowa drogi ekspresowej S19 Białystok - Lubartów, na odcinku: granica województwa mazowieckiego i lubelskiego - Lubartów w. "Lubartów Północ" (bez węzła). Część 3. długość ok. 23,614km, odcinek nr 6: koniec obwodnicy Kocka i Woli Skromowskiej - w. "Lubartów Północ" (bez węzła), długość ok. 15,740 km		
Branża:	Stadium:	Koncepcja Programowa Szczegółowa	
DROGOWA	Obiekt:	Droga	
	Tytuł rysunku:	Plan sytuacyjny	
Stanowisko:	Imię i nazwisko:	Nr uprawnień/specjalność	Podpis:
Główny projektant:	mgr inż. Artur Łojewski	POM/0245/POOD/08 Drogowa	<i>Łojewski</i>
Projektant:	mgr inż. Krzysztof Szulgo	POM/0092/POOD/12 Drogowa	<i>Szulgo</i>
Projektant:	mgr inż. Karol Mróz	POM/0274/POOD/13 Drogowa	<i>Mróz</i>
Projektant:	mgr inż. Tomasz Wittbrodt	POM/0083/PBD/16 Drogowa	<i>Wittbrodt</i>
Sprawdzający:	mgr inż. Joanna Bala-Żółtowska	POM/0135/POOD/05 Drogowa	<i>Bala-Żółtowska</i>
Nr projektu:	Nr tomu:	Data:	Skala:
PT3/03/183/2017	I	10.01.2019	1:1000
Nr umowy:	GDDKiA nr O.LU.D-3.2411.18.2017/3/2017	WARIANT:	1
		Nr rysunku:	0209